



Fluidos de Dimeticona y mezclas goma:

SeraSense GB 12

INCI Name: Dimethicone, Dimethiconol

Es una mezcla de Dimethicone de bajo peso molecular con un polímero de goma Dimeticonol Remplazo a la D5 por su perfil de evaporación. Ofrece una sensación suave y aterciopelada sobre la piel. En el cuidado capilar actúa como acondicionador y mejora la peinabilidad.

Nivel de uso recomendado:
0,5 - 100%

Contenido activo: 100
Viscosidad a 25°C: 6500cS
Apariencia: liquido trasparente incoloro
Contenido de goma: 20%

SeraSense GB 16

INCI Name: Dimethicone, Dimethiconol

Es una mezcla de fluido de Dimeticona combinado con un polímero de goma Dimeticonol. Ofrece una sensación agradable a la piel con una textura suave y aterciopelada. Su tacto no es pegajoso. En formulaciones para el cuidado capilar actúa como excelente acondicionador.

Nivel de uso recomendado:
0,5 - 100%

Contenido activo: 100
Viscosidad a 25°C: 3,200cS
Apariencia: liquido trasparente incoloro
Contenido de goma: 14%

SeraSense GB 34

INCI Name: Dimethicone, Dimethiconol

Es una goma de Dimeticonol de alta viscosidad mezclada con un fluido de Dimeticona para productos como Serums capilares para cabellos dañados o encrespados. Mejora el brillo. A nivel cutáneo forma una película resistente al agua. <0.1% D4 y D5

Nivel de uso recomendado:
1 - 90%

Contenido activo: 100
Viscosidad a 25°C: 9,000cS
Apariencia: liquido trasparente incoloro
Contenido de goma: 6-7%
Índice de Refracción: a 25°C: 1.403

SeraSense GBA 81

INCI Name: C13-15 Alkane, Dimethicona

Es una goma de Dimeticona de elevada viscosidad mezclada con C13-15 Alkane. Es la alternativa del fluido de silicona fabricada por fermentación de caña de azúcar. Para formulaciones capilares ofrece una sensación suave evitando el encrespamiento del cabello. Ideal para aplicar en serums capilares. En aplicaciones cutáneas da hidratación y una sensación única en la piel.

Viscosidad a 25°C: 1100cP
Contenido de goma: 15%
Índice de Refracción: a 25°C: 1.426

SeraSense GBA 82

INCI Name: C13-15 Alkane, Dimethiconol

Es una goma de Dimeticona de elevada viscosidad mezclada con C13-14 Alkane. Es la alternativa del fluido de silicona fabricada por fermentación de caña de azúcar.

Es un excelente agente acondicionador capilar, mejora la peinabilidad, repara el cabello y ofrece suavidad. En aplicaciones cutáneas da hidratación y una sensación única en la piel.

Viscosidad a 25°C: 1700cP
Contenido de goma: 15%
Índice de Refracción: a 25°C: 1.426



Emulsiones multifuncionales de silicona que mejoran el brillo del cabello:

SeraShine EM 337-E

INCI Name: Amodimethicone, Trideceth 12, Cetrimonium Chloride

Es una macro emulsión catiónico de un polímero de amino silicona funcional. Diseñada para formulaciones como champús y acondicionadores capilares. En productos capilares las amodimeticonas consiguen mejorar la sustentividad y deposición, respecto a las Dimeticonas.

Nivel de uso recomendado:
1 - 5%

Silicona (%): 35
Viscosidad a 25°C: <1000cS
Apariencia: liquido blanco (lechoso)
Tamaño de partícula: <0.3



Emulsiones multifuncionales de silicona que mejoran el brillo del cabello:

SeraShine EM 322 C

INCI Name: Amodimethicone, C12-14 sec- Pareth-5, C12-14 sec- Pareth-9

Es una micro emulsión no iónica de Amodimeticona diseñada para productos capilares. Mejora el peinado en húmedo y seco, protege el cabello del color y lo repara. Ideal para formular champús transparentes en emulsiones acuosas.

Nivel de uso recomendado:
1 - 5%

Silicona (%): 20
Viscosidad a 25°C: 3000cS
Apariencia: líquido transparente incoloro
Tamaño de partícula: <0.04

SeraShine EM 222

INCI Name: Dimethiconol, C11-15 sec- Pareth-12, Sodium Dodecylbenzenesulfonate

Emulsión aniónica de polidimetilsiloxano de elevada viscosidad para productos de tratamiento capilar como por ejemplo, champús y acondicionadores. Mejora la peinabilidad en cabellos húmedos y secos, ofrece una sensación de suavidad al cabello. Excelente reparador para cabellos dañados.

Nivel de uso recomendado:
0,5 - 5%

Silicona (%): 50
Viscosidad a 25°C (Interna): 1 millón
Viscosidad a 25°C (Externa): 150
Apariencia: líquido blanco (lechoso)
Tamaño de partícula: 0.2



Emulsiones naturales:

SeraShine EM 801

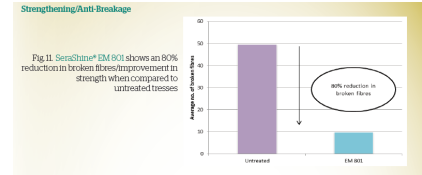
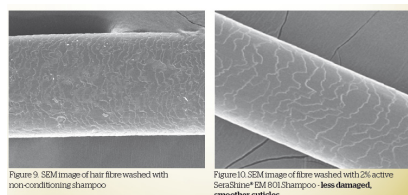
INCI Name: Argania Spinosa (Argan) Kernal Oil, C12-14 sec-Pareth-5, C12-14 sec Pareth 9

Es una emulsión de aceite de Árgan, formulado para cabellos dañados, mejoran la peinabilidad y ofrecen una sensación suave tanto para la piel como para el cabello.

Nivel de uso recomendado:
1 - 6%

Contenido de Aceite de Árgan: 52%
Viscosidad a 25°C: 9000cS
Apariencia: líquido blanco (lechoso)
Tamaño de partícula: 1-2

Con estudios que abalan sus beneficios



SeraShine EM 807

INCI Name: Cocos Nucifera (Coconut) Oil, Olea Europaea (Olive) Fruit Oil, Laureth-4, C12-14 sec- Pareth-9

Es una micro-emulsión de aceite de coco, que fortalece el cabello hasta un 82%, excelente acondicionador "silicone free". Penetra mejor en el cabello y mejora la condición del lavado.

Nivel de uso recomendado:
2 - 6%

Contenido de Aceite natural: 52%
Viscosidad a 25°C: <10,000cS
Apariencia: líquido blanco (lechoso)
Tamaño de partícula: 1-2

Con estudios que abalan sus beneficios

